

Bayerische Ingenieurekammer-Bau

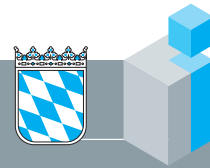
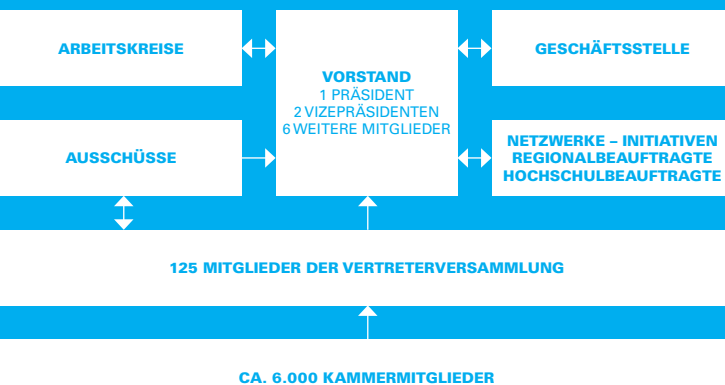
Die Bayerische Ingenieurekammer-Bau ist die berufständische Vertretung der im Bauwesen tätigen Ingenieure im Freistaat Bayern. Die Kammer wurde 1990 gegründet und ist eine Körperschaft des öffentlichen Rechts. Aufsichtsbehörde ist das Bayerische Staatsministerium des Innern.

Die **Vertreterversammlung** ist das von den Mitgliedern gewählte Beschlussorgan der Kammer und besteht aus 125 Personen.

Der Vorstand wird von der Vertreterversammlung gewählt und besteht aus neun Mitgliedern. Er führt die Geschäfte der Kammer und bedient sich dabei einer **Geschäftsstelle**.

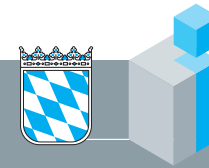
Aus den Reihen des Vorstands wählt die Vertreterversammlung einen Präsidenten und zwei Vizepräsidenten. Der Präsident vertritt die Kammer in der Öffentlichkeit, ihm zur Seite stehen der 1. und 2. Vizepräsident. Die Vertreterversammlung bildet zur Erfüllung ihrer Aufgaben **Ausschüsse**.

Arbeitskreise werden vom Vorstand berufen und befassen sich mit vom Vorstand definierten Aufgabstellungen.



Bayerische
Ingenieurekammer-Bau

Körperschaft des öffentlichen Rechts



Bayerische
Ingenieurekammer-Bau

Körperschaft des öffentlichen Rechts



Nymphenburger Straße 5
80335 München
Telefon 089 419434-0
Telefax 089 419434-20
info@bayika.de
www.bayika.de

Profil

Wer wir sind

Die Bayerische Ingenieurekammer-Bau ist die Interessenvertretung der bayerischen Ingenieure aus Bauwesen und Bauwirtschaft, Freien Berufen und öffentlichem Dienst. Die Kammer wurde 1990 gegründet und ist eine Körperschaft des öffentlichen Rechts. Aufsichtsbehörde ist das Bayerische Staatsministerium des Innern.

Unsere Mitglieder sind Beratende Ingenieure als Pflichtmitglieder sowie freiberuflich tätige, angestellte, beamtete und gewerblich tätige Ingenieure als freiwillige Mitglieder.

Die Bayerische Ingenieurekammer-Bau ist Dienstleister für ihre Mitglieder. Wir bieten unseren Mitgliedern ein umfassendes und auf ihren konkreten Nutzen ausgerichtete Informations- und Serviceangebot.

Die Bayerische Ingenieurekammer-Bau und ihre Mitglieder stehen für

- Qualität und Innovation
- Kompetenz und Verantwortung
- Wirtschaftlichkeit und Nachhaltigkeit
- Respekt und Fairness
- Loyalität gegenüber Gesellschaft und Vertragspartnern
- Schutz und Pflege der Lebensgrundlagen



Was wir tun

Wir vertreten die beruflichen Belange und Anliegen unserer rund 6.000 Mitglieder in Politik, Wirtschaft, Verwaltung und Öffentlichkeit.

Neben der Verleihung und dem Schutz der Berufsbezeichnung »Beratender Ingenieur« gehört dazu auch die Führung der gesetzlich vorgeschriebenen Listen und Verzeichnisse (Bauvorlageberechtigung, Brandschutz u. a.).

Die Förderung von Baukultur, Wissenschaft, Forschung und Technik gehört ebenso zu unseren Aufgaben wie die Stärkung der Unabhängigkeit, Eigenverantwortung und Fachkompetenz unserer Mitglieder.

Mit der Ingenieurakademie Bayern tragen wir aktiv und umfassend zur Fort- und Weiterbildung bei.

- Wahrung der beruflichen Belange sowie des Ansehens des Berufsstandes
- Vertretung der Interessen und Rechte der Mitglieder und des Berufsstandes
- Beratung bei Fragen zur Berufsausübung
- Förderung der beruflichen Aus-, Fort- und Weiterbildung
- Einhaltung der beruflichen Pflichten
- Förderung von Baukultur, Wissenschaft und Technik des Bauwesens



Berufspolitik und Öffentlichkeit

Die Wahrnehmung des Berufsstandes in Politik, Wirtschaft und Öffentlichkeit ist für unsere Mitglieder von großer Bedeutung. Sie wird mitbestimmt durch die Präsenz und Lobbyarbeit der Kammer und ihrer Gremien.

Getragen vom ehrenamtlichen Engagement unserer Mitglieder sorgen wir dafür, dass die Bayerische Ingenieurekammer-Bau **anerkannter Ansprechpartner der Politik** ist und unser fachlicher Rat bei ingenieurrelevanten Themen eingeholt wird.

Mit dem Bayerischen Ingenieuretag, dem Bayerischen Denkmalpflegepreis und dem Ingenieurpreis sprechen wir sowohl Fachpublikum als auch Öffentlichkeit an und machen auf die **Leistungen der Ingenieure** in der Gesellschaft aufmerksam.

Ansprechpartner vor Ort

Um die regionalen Aktivitäten unserer Mitglieder zu fördern haben wir in allen Regierungsbezirken vor Ort **Regionalbeauftragte** als Ansprechpartner berufen. Ihre Aufgabe ist die Kontaktpflege zu allen Partnern am Bau: Mitgliedern und Unternehmen, Auftraggebern und Kommunen, Gebietskörperschaften und Ämtern der Staatlichen Bau- und Vermessungsverwaltung und der Wasserwirtschaft.

Die Bayerische Ingenieurekammer-Bau hat an den bayerischen Hochschulen **Hochschulbeauftragte** berufen, um aktiv die Vernetzung von Studierenden, Hochschulen und Kammer zu unterstützen und den Ingenieur Nachwuchs über berufsständische Themen und Entwicklungen zu informieren.